



รายงานผลการบริหารและพัฒนาทรัพยากรบุคคล
ประจำปีงบประมาณ พ.ศ. ๒๕๖๘

องค์การบริหารส่วนตำบลระแงง
อำเภอยะรัง จังหวัดปัตตานี

**รายงานผลการบริหารและพัฒนาทรัพยากรบุคคล องค์การบริหารส่วนตำบลระแว้ง
ประจำปีงบประมาณ พ.ศ. ๒๕๖๘**

๑. ด้านการบริหารทรัพยากรบุคคล

โครงการ/กิจกรรม	ผลการดำเนินงาน	งบประมาณ	ผลการเบิกจ่าย	ระยะเวลาดำเนินการ
๑. จัดทำและดำเนินการตามแผนสรรหาข้าราชการและพนักงานจ้างให้ทันต่อการเปลี่ยนแปลงหรือทดแทนตำแหน่งที่กำลังลาออกหรือโอนย้าย	- รายงานการสรรหาตำแหน่งสายงานผู้บริหารที่ว่าง กรณีองค์กรปกครองส่วนท้องถิ่นรายงานให้ ก.จ. ก.ท. และ ก.อบต. ดำเนินการสรรหา	ไม่ใช้งบประมาณ	ไม่ใช้งบประมาณ	๑ ต.ค. ๖๗ – ๓๐ ก.ย. ๖๘
๒. การรับสมัครคัดเลือกบุคคลเพื่อบรรจุแต่งตั้งเข้ารับราชการ หรือประกาศรับโอนย้ายพนักงานส่วนตำบล มาดำรงตำแหน่งที่ว่าง หรือประกาศรับสมัครบุคคลเพื่อเปลี่ยนสายงานที่สูงขึ้น	- ประชาสัมพันธ์/ประกาศรับโอนข้าราชการหรือพนักงานส่วนท้องถิ่นที่ว่างเป็นไปตามหลักเกณฑ์ที่กำหนด	ไม่ใช้งบประมาณ	ไม่ใช้งบประมาณ	๑ ต.ค. ๖๗ – ๓๐ ก.ย. ๖๘
๓. ดำเนินการประเมินข้าราชการส่วนท้องถิ่นตามหลักเกณฑ์มาตรฐานกำหนดตำแหน่ง ในความรู้ ทักษะและสมรรถนะ	- หน่วยงานมีการประเมินบุคลากรตามเกณฑ์มาตรฐานกำหนดตำแหน่ง เพื่อพิจารณาจัดส่งบุคลากรเข้ารับการศึกษาอบรม เพื่อพัฒนาความรู้ ความสามารถในตำแหน่งและสายงาน	ไม่ใช้งบประมาณ	ไม่ใช้งบประมาณ	๑ ต.ค. ๖๗ – ๓๐ ก.ย. ๖๘
๔. ประชาสัมพันธ์และเผยแพร่แผนเส้นทางความก้าวหน้าในสายอาชีพให้บุคลากรทราบ	- หน่วยงานมีการประชาสัมพันธ์แผนเส้นทางความก้าวหน้าในสายอาชีพให้บุคลากรทราบ	ไม่ใช้งบประมาณ	ไม่ใช้งบประมาณ	๑ ต.ค. ๖๗ – ๓๐ ก.ย. ๖๘

โครงการ/กิจกรรม	ผลการดำเนินงาน	งบประมาณ	ผลการเบิกจ่าย	ระยะเวลาดำเนินการ
๕. ดำเนินการบันทึก แก้ไข ปรับปรุง ข้อมูลบุคลากรในระบบข้อมูลบุคลากรท้องถิ่นแห่งชาติ (LHR) ให้ถูกต้องครบถ้วน และเป็นปัจจุบัน	- หน่วยงานดำเนินการปรับปรุงระบบดังกล่าวตามระยะเวลาที่กรมส่งเสริมการปกครองท้องถิ่นกำหนดทุกระยะ แล้วเสร็จตามระยะเวลาที่กำหนด	ไม่ใช้งบประมาณ	ไม่ใช้งบประมาณ	๑ ต.ค. ๖๗ - ๓๐ ก.ย. ๖๘
๖. จัดให้มีกระบวนการประเมินผลการปฏิบัติงานราชการที่เป็นธรรม เสมอภาค และสามารถตรวจสอบได้	- หน่วยงานมีการถ่ายทอดตัวชี้วัดโดยผู้บังคับบัญชาตามลำดับ คู่มือ กำกับติดตาม และประเมินผลการปฏิบัติงานจนถึงคณะกรรมการกลั่นกรองผล การพิจารณาการปฏิบัติราชการ ในความรู้ ทักษะ และสมรรถนะทุกคนอย่างเป็นธรรม เสมอภาคและเป็นไปตามเกณฑ์มาตรฐานกำหนดตำแหน่ง	ไม่ใช้งบประมาณ	ไม่ใช้งบประมาณ	๑ ต.ค. ๖๗ - ๓๐ ก.ย. ๖๘
๗. จัดให้มีการพิจารณาความดี ความชอบ ตามผลการปฏิบัติหน้าที่ราชการอย่างเป็นธรรม เสมอภาค และสามารถตรวจสอบได้	- ประกาศรายชื่อผู้ที่มีผลประเมินในระดับดีเด่น	ไม่ใช้งบประมาณ	ไม่ใช้งบประมาณ	๑ ต.ค. ๖๗ - ๓๐ ก.ย. ๖๘

โครงการ/กิจกรรม	ผลการดำเนินงาน	งบประมาณ	ผลการเบิกจ่าย	ระยะเวลาดำเนินการ
๘. จัดให้มีการพัฒนาคุณภาพชีวิตที่ดีแก่บุคลากรในด้านสภาพแวดล้อมการทำงานด้านความปลอดภัยในการทำงาน ด้านการมีส่วนร่วมในการทำงาน	- จัดกิจกรรม Big Cleaning Day	ไม่ใช้งบประมาณ	ไม่ใช้งบประมาณ	๑ ต.ค. ๖๗ – ๓๐ ก.ย. ๖๘
๙. ผู้บังคับบัญชามอบหมายงานแก่ผู้ใต้บังคับบัญชาอย่างเป็นธรรม ไม่เลือกปฏิบัติรวมถึงการควบคุมกำกับ ติดตาม และดูแลผู้ใต้บังคับบัญชาให้ปฏิบัติงานตามหลักเกณฑ์ระเบียบที่เกี่ยวข้อง	- ดำเนินการแก้ไขคำสั่งแต่งตั้งผู้รักษาราชการแทนให้เป็นปัจจุบันและมอบหมายหน้าที่ความรับผิดชอบให้ปฏิบัติงานตามที่ได้รับมอบหมาย	ไม่ใช้งบประมาณ	ไม่ใช้งบประมาณ	๑ ต.ค. ๖๗ – ๓๐ ก.ย. ๖๘

๒.ด้านการพัฒนาทรัพยากรบุคคล (ข้อมูลสถิติจำนวนผู้เข้ารับการฝึกอบรมหรือพัฒนาทรัพยากรบุคคล ประจำปีงบประมาณ พ.ศ.๒๕๖๘)

ลำดับ	ชื่อ -สกุล	ตำแหน่ง	หลักสูตร	ชื่อหลักสูตร/วิชา	หน่วยงานที่จัด	สำเร็จหลักสูตร เมื่อวันที่
๑	นางญารินดา แวหะมะ	ปลัดองค์การบริหาร ส่วนตำบลระเวียง	อบรม เชิงปฏิบัติการ	เทคนิคกลยุทธ์การพัฒนาศักยภาพบุคลากร ผู้ปฏิบัติ หน้าที่ คณะกรรมการจัดซื้อหรือจัดจ้างด้วยวิธีประกวด ราคาอิเล็กทรอนิกส์ (e-bidding) วิธีคัดเลือก วิธี เฉพาะเจาะจง การจัดซื้อที่ดินสิ่งปลูกสร้างเฉพาะแห่ง การพิจารณาข้อวิจารณ์การอุทธรณ์การจัดทำร่าง ขอบเขตของงานจ้างเหมาบริการ ตาม ว ๙๖๓๖ คุณลักษณะเฉพาะของพัสดุ (TOR) ของรถประกอบ พร้อมการตรวจสอบพัสดุประจำปี และ การจำหน่ายพัสดุ	สำนักบริการวิชาการ มหาวิทยาลัยขอนแก่น	๑๕ มิถุนายน ๒๕๖๘
๒	นางสาวพรพิสุทธิ์ ใจสมุทร	หัวหน้าสำนักปลัด	อบรม เชิงปฏิบัติการ	การจัดทำงบประมาณรายจ่ายประจำปี พ.ศ.๒๕๖๙ ประกอบรูปแบบและการจำแนกประเภทรายรับ-รายจ่าย และรูปแบบโปรแกรมระบบบัญชีคอมพิวเตอร์ New e-LAAS รุ่นที่ ๗	มหาวิทยาลัยบูรพา	๒๙ มิถุนายน ๒๕๖๘
๓	นายอารีฟีน ลำดัม	ผู้อำนวยการกองคลัง	อบรม เชิงปฏิบัติการ	การจัดทำงบประมาณรายจ่ายประจำปี พ.ศ.๒๕๖๙ ประกอบรูปแบบและการจำแนกประเภทรายรับ-รายจ่าย และรูปแบบโปรแกรมระบบบัญชีคอมพิวเตอร์ New e-LAAS รุ่นที่ ๗	มหาวิทยาลัยบูรพา	๒๙ มิถุนายน ๒๕๖๘
๔	นายอัมรอน มุขอ	ผอ.กองช่าง	อบรม เชิงปฏิบัติการ	การจัดทำงบประมาณรายจ่ายประจำปี พ.ศ.๒๕๖๙ ประกอบรูปแบบและการจำแนกประเภทรายรับ-รายจ่าย และรูปแบบโปรแกรมระบบบัญชีคอมพิวเตอร์ New e-LAAS รุ่นที่ ๗	มหาวิทยาลัยบูรพา	๒๙ มิถุนายน ๒๕๖๘

ลำดับ	ชื่อ -สกุล	ตำแหน่ง	หลักสูตร	ชื่อหลักสูตร/วิชา	หน่วยงานที่จัด	สำเร็จหลักสูตร เมื่อวันที่
๕	นายอัมมรรร์ ยีกาเคร์	นักวิเคราะห์นโยบาย และแผนชำนาญการ	อบรม เชิงปฏิบัติการ	การจัดทำงบประมาณรายจ่ายประจำปี พ.ศ.๒๕๖๙ ประกอบรูปแบบและการจำแนกประเภทรายรับ-รายจ่าย และรูปแบบโปรแกรมระบบบัญชีคอมพิวเตอร์ New e-LAAS รุ่นที่ ๗	มหาวิทยาลัยบูรพา	๒๙ มิถุนายน ๒๕๖๘
๖	นายภาณุวัฒน์ เต็กทลี	นักทรัพยากรบุคคล ชำนาญการ	อบรม เชิงปฏิบัติการ	ระบบศูนย์บริการข้อมูลบุคลากรท้องถิ่นแห่งชาติประจำปี พ.ศ.๒๕๖๘ สำหรับองค์กรปกครองส่วนท้องถิ่น (จำนวน ๑๕ ชั่วโมง)	มหาวิทยาลัยทักษิณ	๒๑ สิงหาคม ๒๕๖๘
๗	นางสาวอัสรีนา กาเจ	นักวิชาการศึกษา ปฏิบัติการ	อบรม เชิงปฏิบัติการ	การพัฒนาทักษะผู้รับผิดชอบการบริหารจัดการอาหาร กลางวันในสถานศึกษาสังกัดองค์กรปกครองส่วนท้องถิ่น ประจำปีงบประมาณ พ.ศ.๒๕๖๘	กรมส่งเสริมการ ปกครองท้องถิ่น กระทรวงมหาดไทย	๒๓ กรกฎาคม ๒๕๖๘
๘	นางสาววาสนา สามะ	เจ้าพนักงานธุรการ ชำนาญงาน	อบรม เชิงปฏิบัติการ	เทคนิคการใช้โปรแกรม canva เพื่อการสื่อสารสัมพันธ์ การนำเสนอผลงาน การสร้างและการใช้ Line OA สำหรับการสื่อสาร การให้บริการ ประยุกต์ใช้งาน AI หรือ ปัญญาประดิษฐ์สำหรับการสร้างโครงการเพื่อขอรับ งบประมาณ การใช้เทคโนโลยี NFC เพื่อสร้างช่องทางการ สื่อสารดิจิทัล และการใช้เครื่องมือ Google Forms สร้าง แบบฟอร์มออนไลน์ เพื่อการปฏิบัติงานขององค์กร ปกครองส่วนท้องถิ่น และหน่วยงานภาครัฐ ภาคเอกชน	สำนักบริการวิชาการ มหาวิทยาลัย มหาสารคาม	๓๑ สิงหาคม ๒๕๖๘
๙	นางยามีละห์ เจ๊ะอาลี	เจ้าพนักงานพัสดุ ชำนาญงาน	อบรม เชิงปฏิบัติการ	การตรวจสอบรายงานทางการเงิน การเทียบบททดลอง การตรวจสอบข้อมูลรับ - จ่ายเงิน การบันทึกสินทรัพย์ การคิดค่าเสื่อมราคาสะสม การเตรียมความพร้อมปิด บัญชีขององค์กรปกครองส่วนท้องถิ่น ประจำปี ๒๕๖๘ รุ่นที่ ๖	สำนักบริการวิชาการ มหาวิทยาลัย มหาสารคาม	๓๑ สิงหาคม ๒๕๖๘

ลำดับ	ชื่อ -สกุล	ตำแหน่ง	หลักสูตร	ชื่อหลักสูตร/วิชา	หน่วยงานที่จัด	สำเร็จหลักสูตร เมื่อวันที่
๑๐	นางสาวคอสีเย้าะ บาละ	ครู คศ.๒	อบรม เชิงปฏิบัติการ	ส่งเสริมความรู้และทักษะด้าน EF สำหรับผู้ดูแลเด็กใน ศูนย์พัฒนาเด็กเล็ก (ศพด.) ของจังหวัดปัตตานี (จำนวน ๑๒ ชั่วโมง)	ศาลากลาง จังหวัดปัตตานี	๑๘ พฤษภาคม ๒๕๖๘
๑๑	นางสาวแวแย มอลอ	ครู คศ.๒	อบรม เชิงปฏิบัติการ	ส่งเสริมความรู้และทักษะด้าน EF สำหรับผู้ดูแลเด็กใน ศูนย์พัฒนาเด็กเล็ก (ศพด.) ของจังหวัดปัตตานี (จำนวน ๑๒ ชั่วโมง)	ศาลากลาง จังหวัดปัตตานี	๑๘ พฤษภาคม ๒๕๖๘
๑๒	นางสาวนุศรา ยอดทอง พิสดุ	ผู้ช่วยเจ้าพนักงาน พัสดุ	อบรม เชิงปฏิบัติการ	การตรวจสอบรายงานทางการเงิน การเทียบงบทดลอง การตรวจสอบข้อมูลรับ - จ่ายเงิน การบันทึกสินทรัพย์ การคิดค่าเสื่อมราคาสะสม การเตรียมความพร้อมปิด บัญชีขององค์กรปกครองส่วนท้องถิ่น ประจำปี ๒๕๖๘ รุ่นที่ ๖	ศูนย์นวัตกรรมเพื่อการ บริการวิชาการ มหาวิทยาลัยราชภัฏ อุดรธานี	๓๑ สิงหาคม ๒๕๖๘
๑๓	นางอณิตาร์ สาและ	ผู้ช่วยเจ้าพนักงาน ธุรการ(กองช่าง)	อบรม เชิงปฏิบัติการ	การจัดทำงบประมาณรายจ่ายประจำปี พ.ศ.๒๕๖๙ ประกอบรูปแบบและการจำแนกประเภทรายรับ-รายจ่าย และรูปแบบโปรแกรมระบบบัญชีคอมพิวเตอร์ New e- laas รุ่นที่ ๗	มหาวิทยาลัยบูรพา	๒๙ มิถุนายน ๒๕๖๘
๑๔	นางสาวยามีละห์ มะแส	ผู้ช่วยเจ้าพนักงาน ธุรการ (สำนักปลัด)	อบรม เชิงปฏิบัติการ	การจัดทำงบประมาณรายจ่ายประจำปี พ.ศ.๒๕๖๙ ประกอบรูปแบบและการจำแนกประเภทรายรับ-รายจ่าย และรูปแบบโปรแกรมระบบบัญชีคอมพิวเตอร์ New e- laas รุ่นที่ ๗	มหาวิทยาลัยบูรพา	๒๙ มิถุนายน ๒๕๖๘

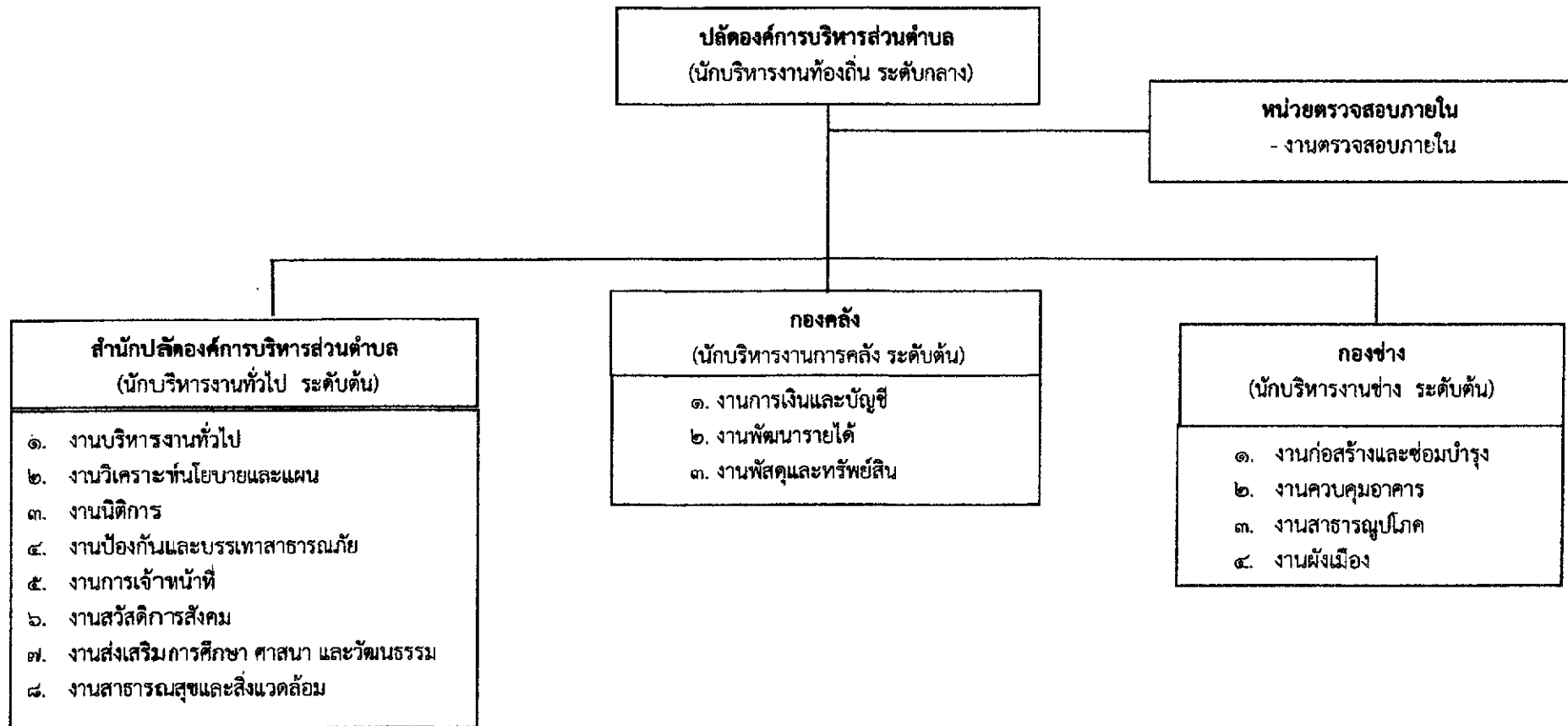
ลำดับ	ชื่อ -สกุล	ตำแหน่ง	หลักสูตร	ชื่อหลักสูตร/วิชา	หน่วยงานที่จัด	สำเร็จหลักสูตร เมื่อวันที่
๑๕	นางสาวนิยาะ ตาปอ	ผู้ช่วยเจ้าพนักงาน ธุรการ (สำนักปลัด)	อบรม เชิงปฏิบัติการ	การเตรียมการเลือกตั้งข้อกำหนดในช่วง ๑๘๐ วัน และ ๙๐ วัน ก่อนครบวาระผู้บริหารท้องถิ่น และ สมาชิกสภาท้องถิ่น การเบิกจ่ายเงินฉบับใหม่ การใช้ เงินเงินสะสมในการจัดงานจัดกิจกรรม และการ ปฏิบัติหน้าที่ คณะกรรมการจัดซื้อจัดจ้าง และการ จัดซื้อจัดจ้างตาม ว ๑๑๙	สำนักวิทยบริการ มหาวิทยาลัย นครพนม	๒๕ เมษายน ๒๕๖๘
๑๖	นางสาวอามีเนาะ กาชอ	ผู้ช่วยครูผู้ช่วย	อบรม เชิงปฏิบัติการ	ส่งเสริมความรู้และทักษะด้าน EF สำหรับผู้ดูแลเด็ก ในศูนย์พัฒนาเด็กเล็ก (ศพด.) ของจังหวัดปัตตานี (จำนวน ๑๒ ชั่วโมง)	ศาลากลาง จังหวัดปัตตานี	๑๘ พฤษภาคม ๒๕๖๘
๑๗	นางสาวกรรณทิวา มุณีแนม	ผู้ช่วยเจ้าพนักงาน พัฒนาชุมชน	อบรม เชิงปฏิบัติการ	การเตรียมความพร้อมในการเป็นหน่วยรับ งบประมาณตรง (BBL) การจัดทำขอบงประมาณ ด้านสังคม การเพิ่มประสิทธิภาพงานสวัสดิการและ สังคมสงเคราะห์ขององค์กรปกครองส่วนท้องถิ่น	มหาวิทยาลัยบูรพา	๒๙ มิถุนายน ๒๕๖๘

ข้อมูลสถิติกรอบอัตรากำลัง กรอบมีเงิน กรอบคนครอง จำแนกตามประเภทตำแหน่ง
(ข้อมูล ณ วันที่ ๓๐ กันยายน ๒๕๖๘)

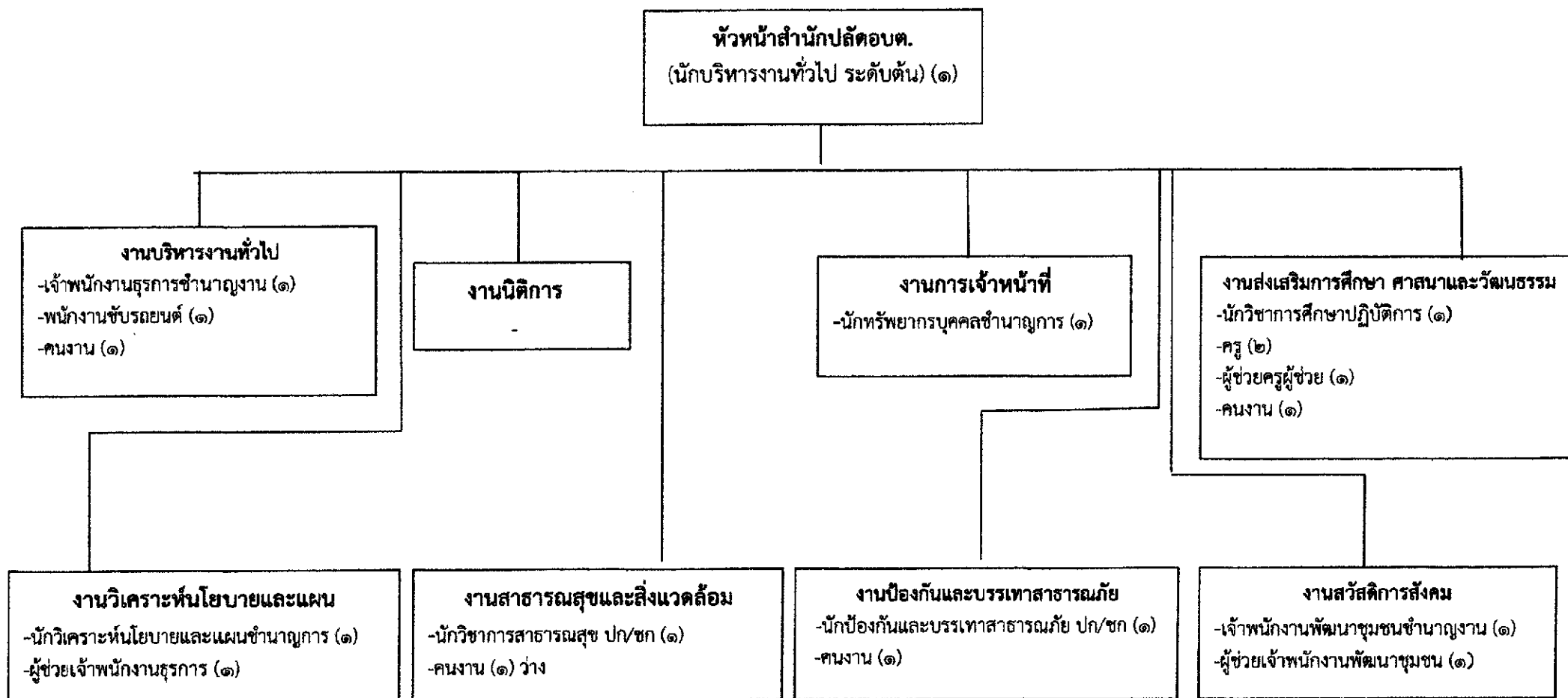
ประเภทตำแหน่ง	จำนวนอัตรากำลัง ทั้งหมด	จำนวนอัตรากำลังคน ครองตำแหน่ง	จำนวนอัตรากำลัง ตำแหน่งว่าง
บริหารงานท้องถิ่น	๑	๑	-
อำนาจการท้องถิ่น	๓	๒	๑
วิชาการ	๑๓	๑๑	๒
ทั่วไป	๗	๓	๔
พนักงานจ้างตามภารกิจ	๗	๗	-
พนักงานจ้างทั่วไป	๑๐	๑๐	-
รวม	๔๑	๓๔	๗

๑๐. แผนภูมิโครงสร้างการแบ่งส่วนราชการตามแผนอัตรากำลัง ๓ ปี

ประจำปีงบประมาณ ๒๕๖๗ - ๒๕๖๙ (ปรับปรุงครั้งที่ ๑) กรอบโครงสร้างส่วนราชการขององค์การบริหารส่วนตำบลระเวียง

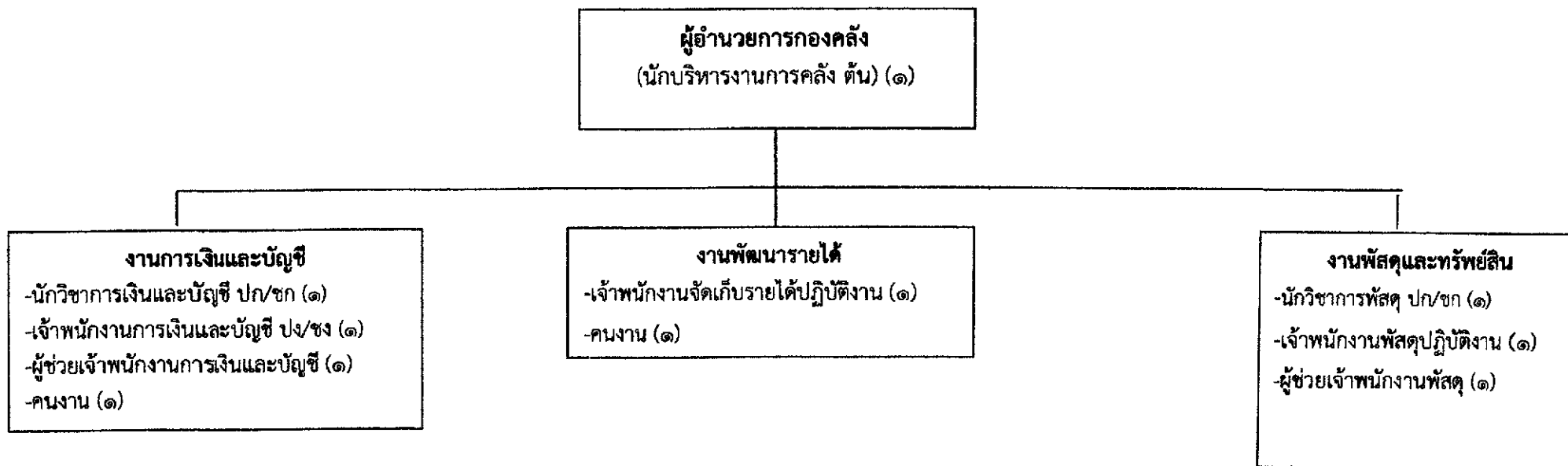


โครงสร้างสำนักปลัดองค์การบริหารส่วนตำบล (๐๑)



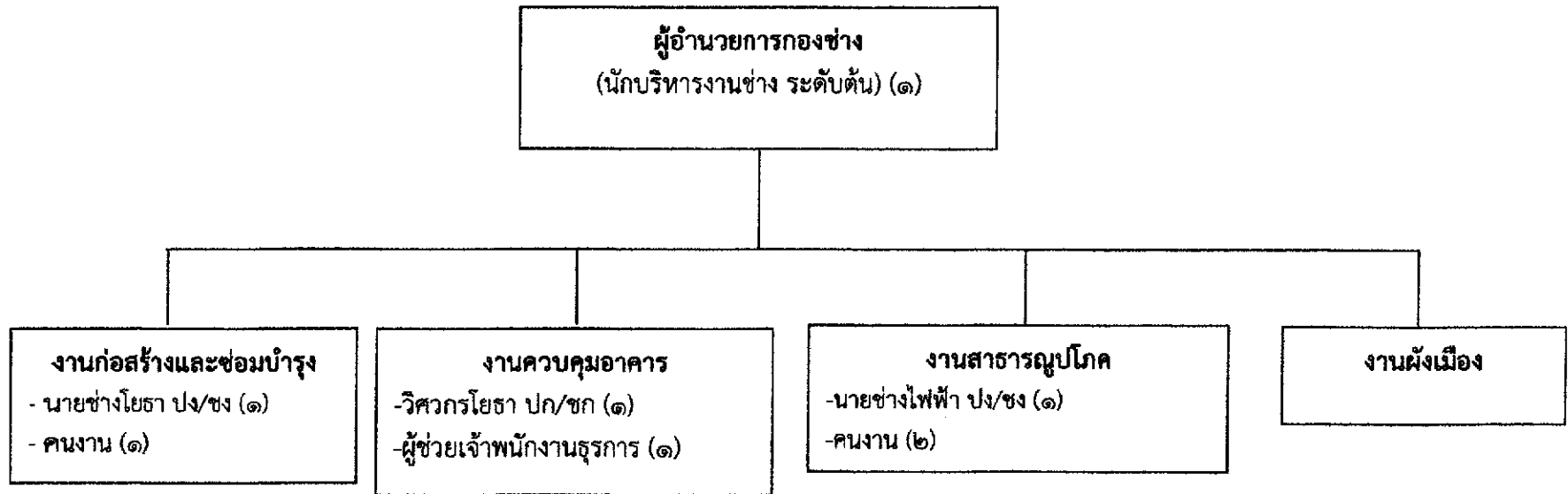
ประเภท	อำนาจการ			วิชาการ				ทั่วไป			พนักงานครู			พนักงานจ้าง		รวม	
	สูง	กลาง	ต้น	ชข.	ชพ.	ชก.	ปก.	อส.	ชง.	ปง.	ครูผู้ช่วย	คศ.๑	คศ.๒	คศ.๓	ตามภารกิจ		ทั่วไป
จำนวน	-	-	๑	-	-	๒	๑ (ว่าง ๒)	-	๒	-	-	-	๒	-	๔	๔ (ว่าง ๑)	๑๔

โครงสร้างกองคลัง (๐๔)



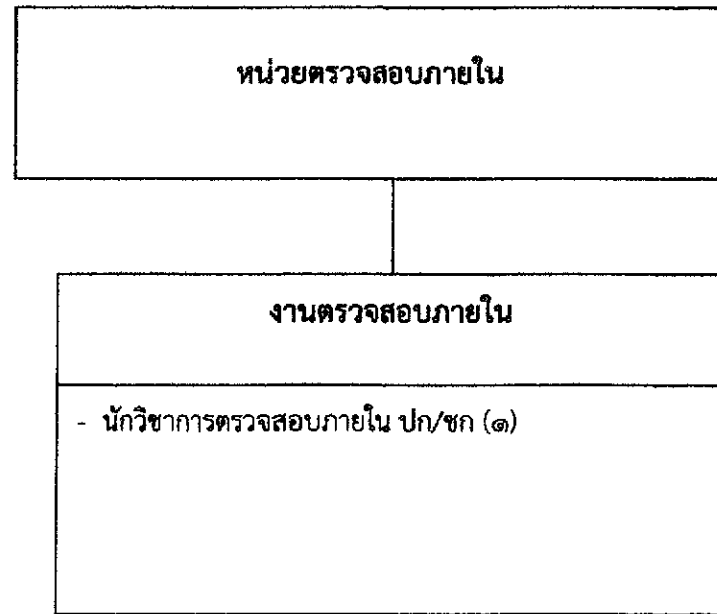
ประเภท	อำนาจการ			วิชาการ				ทั่วไป			พนักงานจ้าง		รวม
	สูง	กลาง	ต้น	ชช.	ชพ.	ชก.	ปก.	อส.	ชง.	ปจ.	ตาม ภารกิจ	ทั่วไป	
จำนวน	-	-	๑	-	-	-	(ว่าง ๒)	-	-	๒ (ว่าง ๑)	๒	๒	๗

โครงสร้างกองช่าง (๐๕)



ประเภท	อำนาจการ			วิชาการ				ทั่วไป			พนักงานจ้าง		รวม
	สูง	กลาง	ต้น	ขช.	ขพ.	ชก.	ปก.	อส.	ชง.	ปง.	ตามภารกิจ	ทั่วไป	
จำนวน	-	-	๑	-	-	-	-	-	-	-	๑	๓	๕

โครงสร้างหน่วยตรวจสอบภายใน (๑๒)



ประเภท	อำนาจการ			วิชาการ				ทั่วไป			พนักงานจ้าง		รวม
	สูง	กลาง	ต่ำ	ชช.	ชพ.	ชก.	ปก.	อส.	ชง.	ปง.	ตามภารกิจ	ทั่วไป	
จำนวน	-	-	-	-	-	-	(ว่าง ๑)	-	-	-	-	-	-



ประกาศองค์การบริหารส่วนตำบลระแว้ง
เรื่อง กำหนดตำแหน่ง ระดับตำแหน่ง และเลขที่ตำแหน่งพนักงานส่วนตำบลและพนักงานจ้าง
องค์การบริหารส่วนตำบลระแว้ง

ตามที่ได้มีประกาศคณะกรรมการพนักงานส่วนตำบลจังหวัดปัตตานี เรื่อง หลักเกณฑ์และเงื่อนไขเกี่ยวกับโครงสร้างส่วนราชการและระดับตำแหน่งขององค์การบริหารส่วนตำบล (ฉบับที่ ๒) พ.ศ.๒๕๖๓ ลงวันที่ ๑๐ เมษายน ๒๕๖๓ และประกาศคณะกรรมการพนักงานส่วนตำบลจังหวัดปัตตานี เรื่อง หลักเกณฑ์และเงื่อนไขเกี่ยวกับการกำหนดกอง สำนัก หรือส่วนราชการที่เรียกชื่ออย่างอื่นขององค์การบริหารส่วนตำบล พ.ศ. ๒๕๖๓ โดยที่เป็นการสมควรแก้ไขปรับปรุงประกาศคณะกรรมการพนักงานส่วนตำบลจังหวัดปัตตานี เรื่อง หลักเกณฑ์และเงื่อนไขเกี่ยวกับการบริหารงานบุคคลขององค์การบริหารส่วนตำบล ลงวันที่ ๙ ธันวาคม ๒๕๕๕ และที่แก้ไขเพิ่มเติม เพื่อให้องค์การบริหารส่วนตำบลมีโครงสร้างการแบ่งส่วนราชการที่เหมาะสมกับลักษณะการบริหาร อำนาจ หน้าที่ ความรับผิดชอบ ปริมาณงานและคุณภาพงานที่เพิ่มมากขึ้น นั้น

อาศัยอำนาจตามความในมาตรา ๑๕ และมาตรา ๒๕ แห่งพระราชบัญญัติระเบียบบริหารงานบุคคลส่วนท้องถิ่น พ.ศ. ๒๕๔๒ ประกอบกับข้อ ๑๘ ของประกาศคณะกรรมการพนักงานส่วนตำบลจังหวัดปัตตานี เรื่อง หลักเกณฑ์และเงื่อนไขเกี่ยวกับการบริหารงานบุคคลขององค์การบริหารส่วนตำบล ลงวันที่ ๙ ธันวาคม ๒๕๕๕ แก้ไขเพิ่มเติมถึงปัจจุบัน หมวด ๓ ของประกาศคณะกรรมการพนักงานส่วนตำบลจังหวัดปัตตานี เรื่อง กำหนดหลักเกณฑ์เกี่ยวกับพนักงานจ้างขององค์การบริหารส่วนตำบล พ.ศ. ๒๕๔๗ ลงวันที่ ๑ กรกฎาคม ๒๕๔๗ ข้อ ๗ ของประกาศคณะกรรมการพนักงานส่วนตำบลจังหวัดปัตตานี เรื่อง มาตรฐานทั่วไปเกี่ยวกับพนักงานจ้าง (ฉบับที่ ๓) ลงวันที่ ๓๑ กรกฎาคม ๒๕๕๗ และที่แก้ไขเพิ่มเติมถึง (ฉบับที่ ๒) และมติคณะกรรมการพนักงานส่วนตำบลจังหวัดปัตตานี ในการประชุมครั้งที่ ๔/๒๕๖๘ ลงวันที่ ๑๖ พฤษภาคม พ.ศ.๒๕๖๘ เห็นชอบให้องค์การบริหารส่วนตำบลระแว้ง ออกคำสั่งปรับปรุงแผนอัตรากำลัง ๓ ปี (รอบปีงบประมาณ ๒๕๖๗ - ๒๕๖๙) ประจำปีงบประมาณ พ.ศ.๒๕๖๘ ในกรณีกำหนดตำแหน่งใหม่ของพนักงานส่วนตำบลและพนักงานจ้าง จึงประกาศกำหนดตำแหน่ง ระดับตำแหน่ง และเลขที่ตำแหน่ง พนักงานส่วนตำบลและพนักงานจ้าง องค์การบริหารส่วนตำบลระแว้ง ดังต่อไปนี้

ที่	ตำแหน่ง	ประเภทตำแหน่ง	ระดับ	จำนวน อัตรา	เลขที่ตำแหน่ง	หมายเหตุ
๑	ปลัดองค์การบริหารส่วนตำบล (นักบริหารงานท้องถิ่น)	บริหารท้องถิ่น	กลาง	๑	๓๑-๓-๐๐-๑๑๐๑-๐๐๑	
	สำนักปลัด อบต. (๐๑)					
	พนักงานส่วนตำบล					
๒	หัวหน้าสำนักปลัด (นักบริหารงานทั่วไป)	อำนวยการ ท้องถิ่น	ต้น	๑	๓๑-๓-๐๑-๒๑๐๑-๐๐๑	

ที่	ตำแหน่ง	ประเภท ตำแหน่ง	ระดับ	จำนวน อัตรา	เลขที่ตำแหน่ง	หมายเหตุ
๓	นักทรัพยากรบุคคล	วิชาการ	ปก./ชก.	๑	๓๑-๓-๐๑-๓๑๐๒-๐๐๑	
๔	นักวิเคราะห์นโยบายและแผน	วิชาการ	ปก./ชก.	๑	๓๑-๓-๐๑-๓๑๐๓-๐๐๑	
๕	นักวิชาการศึกษา	วิชาการ	ปก./ชก.	๑	๓๑-๓-๐๑-๓๑๐๓-๐๐๑	
๖	นักวิชาการสาธารณสุข	วิชาการ	ปก./ชก.	๑	๓๑-๓-๐๑-๓๑๐๑-๐๐๑	กำหนดเพิ่ม
๗	นักป้องกันและบรรเทาสาธารณภัย	วิชาการ	ปก./ชก.	๑	๓๑-๓-๐๑-๓๑๐๑-๐๐๑	กำหนดเพิ่ม
๘	เจ้าพนักงานธุรการ	ทั่วไป	ปจ./ชง.	๑	๓๑-๓-๐๑-๔๑๐๑-๐๐๑	
๙	เจ้าพนักงานพัฒนาชุมชน	ทั่วไป	ปจ./ชง.	๑	๓๑-๓-๐๑-๔๑๐๑-๐๐๑	
๑๐	ครู	วิชาการ	คศ.๒	๑	๓๑-๓-๐๑-๖๖๐๐-๑๙๑	
๑๑	ครู	วิชาการ	คศ.๒	๑	๓๑-๓-๐๑-๖๖๐๐-๑๙๒	
พนักงานจ้าง						
พนักงานจ้างตามภารกิจ						
๑๒	ผู้ช่วยครูผู้ช่วย	ผู้มีคุณวุฒิ		๑	๓๑๑-๐๐๔	
๑๓	ผู้ช่วยเจ้าพนักงานธุรการ	ผู้มีคุณวุฒิ		๑	๓๑๑-๐๐๑	
๑๔	ผู้ช่วยเจ้าพนักงานธุรการ	ผู้มีคุณวุฒิ		๑	๓๑๑-๐๐๕	
๑๕	ผู้ช่วยเจ้าพนักงานพัฒนาชุมชน	ผู้มีคุณวุฒิ		๑	๓๑๑-๐๐๖	
พนักงานจ้างทั่วไป						
๑๖	คนงาน	-		๑	๓๑๑-๐๐๑	
๑๗	คนงาน	-		๑	๓๑๑-๐๐๒	
๑๘	คนงาน	-		๑	๓๑๑-๐๐๓	
๑๙	คนงาน	-		๑	๓๑๑-๐๐๔	
๒๐	คนงาน	-		๑	๓๑๑-๐๐๕	กำหนดเพิ่ม
กองคลัง (๐๔)						
พนักงานส่วนตำบล						
๒๑	ผู้อำนวยการกองคลัง (นักบริหารงานการคลัง)	อำนวยการ ท้องถิ่น	ต้น	๑	๓๑-๓-๐๔-๒๑๐๒-๐๐๑	
๒๒	นักวิชาการเงินและบัญชี	วิชาการ	ปก./ชก.	๑	๓๑-๓-๐๔-๓๑๐๑-๐๐๑	กำหนดเพิ่ม
๒๓	นักวิชาการพัสดุ	วิชาการ	ปก./ชก.	๑	๓๑-๓-๐๔-๓๑๐๔-๐๐๑	ว่าง
๒๔	เจ้าพนักงานการเงินและบัญชี	วิชาการ	ปจ./ชง.	๑	๓๑-๓-๐๔-๔๑๐๑-๐๐๑	ว่าง
๒๕	เจ้าพนักงานพัสดุ	ทั่วไป	ปจ./ชง.	๑	๓๑-๓-๐๔-๔๑๐๓-๐๐๑	
๒๖	เจ้าพนักงานจัดเก็บรายได้	ทั่วไป	ปจ./ชง.	๑	๓๑-๓-๐๔-๔๑๐๔-๐๐๑	
พนักงานจ้าง						
พนักงานจ้างตามภารกิจ						
๒๗	ผู้ช่วยเจ้าพนักงานพัสดุ	ผู้มีคุณวุฒิ		๑	๓๑๑-๐๐๒	
๒๘	ผู้ช่วยเจ้าพนักงานการเงินและบัญชี	ผู้มีคุณวุฒิ		๑	๓๑๑-๐๐๑	

ที่	ตำแหน่ง	ประเภท ตำแหน่ง	ระดับ	จำนวน อัตรา	เลขที่ตำแหน่ง	หมายเหตุ
	พนักงานจ้างทั่วไป					
๒๙	คนงาน	-		๑	จ๐๑-๐๐๒	
๓๐	คนงาน	-		๑	จ๐๔-๐๐๑	
	กองช่าง (๐๕)					
	พนักงานส่วนตำบล					
๓๑	ผู้อำนวยการกองช่าง (นักบริหารงานช่าง)	อำนวยการ ท้องถิ่น	ต้น	๑	๓๑-๓-๐๕-๒๑๐๓-๐๐๑	
๓๒	วิศวกรโยธา	วิชาการ	ปก./ชก.	๑	๓๑-๓-๐๕-๓๗๐๑-๐๐๑	ว่าง
๓๓	นายช่างโยธา	ทั่วไป	ปง./ชง.	๑	๓๑-๓-๐๕-๔๗๐๑-๐๐๑	ว่าง
๓๔	นายช่างไฟฟ้า	ทั่วไป	ปง./ชง.	๑	๓๑-๓-๐๕-๔๗๐๖-๐๐๑	ว่าง
	พนักงานจ้าง					
	พนักงานจ้างตามภารกิจ					
๓๕	ผู้ช่วยเจ้าพนักงานธุรการ	ผู้มีคุณวุฒิ		๑	ก๐๕-๐๐๑	
	พนักงานจ้างทั่วไป					
๓๖	คนงาน	-		๑	จ๐๕-๐๐๑	
๓๗	คนงาน	-		๑	จ๐๕-๐๐๒	
๓๘	คนงาน	-		๑	จ๐๕-๐๐๓	
	หน่วยตรวจสอบภายใน (๑๒)					
	พนักงานส่วนตำบล					
๓๙	นักวิชาการตรวจสอบภายใน	วิชาการ	ปก./ชก.	๑	๓๑-๓-๑๒-๓๒๐๕-๐๐๑	ว่าง

ทั้งนี้ ตั้งแต่วันที่ ๓๐ พฤษภาคม พ.ศ. ๒๕๖๘ เป็นต้นไป

ประกาศ ณ วันที่ ๓๐ พฤษภาคม พ.ศ. ๒๕๖๘



(นายมนตรี กาชอ)

นายกองค์การบริหารส่วนตำบลระแว้ง



คำสั่งองค์การบริหารส่วนตำบลละเวียง

ที่ ๑๘๗ / ๒๕๖๘

เรื่อง การจัดคนลงสู่ตำแหน่งและการกำหนดเลขที่ตำแหน่งตามประกาศแผนอัตรากำล้าง ๓ ปี
ประจำปีงบประมาณ พ.ศ. ๒๕๖๗ - ๒๕๖๙ (ปรับปรุงครั้งที่ ๑)

อาศัยอำนาจตามความในมาตรา ๑๕ และมาตรา ๒๕ แห่งพระราชบัญญัติระเบียบบริหาร
งานบุคคลส่วนท้องถิ่น พ.ศ. ๒๕๔๒ ประกอบกับข้อ ๑๘ ของประกาศคณะกรรมการพนักงานส่วนตำบลจังหวัด
ปัตตานี เรื่อง หลักเกณฑ์และเงื่อนไขเกี่ยวกับการบริหารงานบุคคลขององค์การบริหารส่วนตำบล
ลงวันที่ ๙ ธันวาคม ๒๕๔๕ แก้ไขเพิ่มเติมถึงปัจจุบัน หมวด ๓ ของประกาศคณะกรรมการพนักงานส่วนตำบลจังหวัด
ปัตตานี เรื่อง กำหนดหลักเกณฑ์เกี่ยวกับพนักงานจ้างขององค์การบริหารส่วนตำบล พ.ศ. ๒๕๔๗
ลงวันที่ ๑ กรกฎาคม ๒๕๔๗ ข้อ ๗ ของประกาศคณะกรรมการพนักงานส่วนตำบลจังหวัดปัตตานี
เรื่อง มาตรฐานทั่วไปเกี่ยวกับพนักงานจ้าง (ฉบับที่ ๓) ลงวันที่ ๓๑ กรกฎาคม ๒๕๕๗ และที่แก้ไขเพิ่มเติมถึง
(ฉบับที่ ๖) และมติคณะกรรมการพนักงานส่วนตำบลจังหวัดปัตตานี ในการประชุมครั้งที่ ๔/๒๕๖๘
ลงวันที่ ๑๖ พฤษภาคม พ.ศ. ๒๕๖๘ เห็นชอบให้องค์การบริหารส่วนตำบลละเวียง ออกคำสั่งปรับปรุงแผนอัตรากำล้าง
๓ ปี (รอบปีงบประมาณ ๒๕๖๗ - ๒๕๖๙) ประจำปีงบประมาณ พ.ศ. ๒๕๖๘ ในกรณีกำหนดตำแหน่งใหม่
ของพนักงานส่วนตำบลและพนักงานจ้าง จึงจัดให้พนักงานส่วนตำบลและพนักงานจ้างลงสู่ตำแหน่งและ
กำหนดเลขที่ตำแหน่งตามประกาศแผนอัตรากำล้าง ๓ ปี ประจำปีงบประมาณ พ.ศ. ๒๕๖๗ - ๒๕๖๙
ขององค์การบริหารส่วนตำบลละเวียง (ปรับปรุงครั้งที่ ๑) ดังบัญชีรายละเอียดแนบท้ายนี้

ทั้งนี้ ตั้งแต่วันที่ ๓๐ พฤษภาคม พ.ศ. ๒๕๖๘ เป็นต้นไป

สั่ง ณ วันที่ ๓๐ พฤษภาคม พ.ศ. ๒๕๖๘

(นายมนตรี กาซอ)

นายกองค์การบริหารส่วนตำบลละเวียง

ที่	ชื่อ-สกุล	คุณวุฒิ	กรอบอัตราเก่าเดิม			กรอบอัตราค่าจ้างใหม่			เงินเดือน			หมายเหตุ
			เลขที่ตำแหน่ง	ตำแหน่ง	ระดับ	เลขที่ตำแหน่ง	ตำแหน่ง	ระดับ	เงินเดือน	เงินประจำตำแหน่ง	เงินเพิ่มอื่นๆ/ เงินค่าตอบแทน	
๑๑	นางสาวคอสดีเยื้อาะ บาละ	ปริญญาตรี	๓๑-๓-๐๑-๖๖๐๐-๑๙๑	ค.ศ.๒	ค.ศ.๑	๓๑-๓-๐๑-๖๖๐๐-๑๙๑	ครู	ค.ศ.๒	๓๒๒,๕๐๐ (๒๖,๕๐๐*๑๒)	๕๒๐๐๐ (๓,๕๐๐*๑๒)	-	๓๖๔,๕๐๐ เงินอุดหนุน
๑๒	นางสาวแนวแย มอกลอ	ปริญญาตรี	๓๑-๓-๐๑-๖๖๐๐-๑๙๒	ค.ศ.๒	ค.ศ.๑	๓๑-๓-๐๑-๖๖๐๐-๑๙๒	ครู	ค.ศ.๒	๓๒๖,๕๐๐ (๒๖,๕๐๐*๑๒)	๕๒๐๐๐ (๓,๕๐๐*๑๒)	-	๓๕๘,๕๐๐ เงินอุดหนุน
พนักงานจ้างตามภารกิจ												
๑๓	นางสาวยามิเื้อาะ กาขอ	ปริญญาตรี	ภ ๐๑-๐๐๔	ผู้ช่วยครูผู้ช่วย	-	ภ ๐๑-๐๐๔	ผู้ช่วยครูผู้ช่วย	-	๑๙๑,๕๐๐ (๑๕,๙๖๐*๑๒)	-	-	๑๙๑,๕๐๐ เงินอุดหนุน
๑๔	นางสาวยามิเื้อาะ มะแสะ	ปริญญาตรี	ภ ๐๑-๐๐๕	ผู้ช่วยเจ้าพนักงานธุรการ	-	ภ ๐๑-๐๐๕	ผู้ช่วยเจ้าพนักงาน ธุรการ	-	๑๗๕,๐๒๐ (๑๔,๕๑๐*๑๒)	-	-	๑๗๕,๐๒๐
๑๕	นางสาวกรรณทิวา มุณีแนม	ปริญญาตรี	ภ ๐๑-๐๐๖	ผู้ช่วยเจ้าพนักงาน พัฒนาชุมชน	-	ภ ๐๑-๐๐๖	ผู้ช่วยเจ้าพนักงาน พัฒนาชุมชน	-	๑๗๒,๕๕๐ (๑๔,๓๗๐*๑๒)	-	-	๑๗๒,๕๕๐
๑๖	นางสาวนิเื้อาะ ตาปอ	บ.บ. (การจัดการ)	ภ ๐๑-๐๐๑	ผู้ช่วยเจ้าพนักงานธุรการ	-	ภ ๐๑-๐๐๑	ผู้ช่วยเจ้าพนักงาน ธุรการ	-	๑๕๗,๘๕๐ (๑๒,๓๒๐*๑๒)	-	-	๑๕๗,๘๕๐
พนักงานจ้างทั่วไป												
๑๗	นายอัสตาน สีอิมิ	ม.๖	จ ๐๑-๐๐๑	พนักงานขับรถยนต์	-	จ ๐๑-๐๐๑	พนักงานขับรถยนต์	-	๑๐๘,๐๐๐ (๙,๐๐๐*๑๒)	-	-	๑๐๘,๐๐๐
๑๘	นางสาวรอรานา นาวามิ	ปริญญาตรี	จ ๐๑-๐๐๒	คนงาน	-	จ ๐๑-๐๐๒	คนงาน	-	๑๐๘,๐๐๐ (๙,๐๐๐*๑๒)	-	-	๑๐๘,๐๐๐
๑๙	นายฮาซัน ลีอบะสะนิ	ปริญญาโท	จ ๐๑-๐๐๓	คนงาน	-	จ ๐๑-๐๐๓	คนงาน	-	๑๐๘,๐๐๐ (๙,๐๐๐*๑๒)	-	-	๑๐๘,๐๐๐
๒๐		ปริญญาตรี	จ ๐๑-๐๐๔	คนงาน	-	จ ๐๑-๐๐๓	คนงาน	-	๑๐๘,๐๐๐ (๙,๐๐๐*๑๒)	-	-	๑๐๘,๐๐๐ (กำหนดเพิ่ม)

ที่	ชื่อ-สกุล	คุณวุฒิ	กรอบอัตราเก่าเดิม			กรอบอัตราค่าจ้างใหม่			เงินเดือน			หมายเหตุ
			เลขที่ตำแหน่ง	ตำแหน่ง	ระดับ	เลขที่ตำแหน่ง	ตำแหน่ง	ระดับ	เงินเดือน	เงินประจำตำแหน่ง	เงินเพิ่มอื่นๆ/ เงินค่าตอบแทน	
พนักงานจ้างทั่วไป												
๒๑	นางสาวอุษิตะณี มุคอ	ปริญญาตรี	จ ๐๑-๐๐๕	คนงาน	-	จ ๐๑-๐๐๕	คนงาน	-	๓๐๘,๐๐๐ (๙,๐๐๐*๑๒)	-	-	๓๐๘,๐๐๐
๒๒	-	-	จ ๐๑-๐๐๕	คนงาน	-	จ ๐๑-๐๐๕	คนงาน	-	๓๐๘,๐๐๐ (๙,๐๐๐*๑๒)	-	-	๓๐๘,๐๐๐ กำหนดเพิ่ม
กองคลัง (๑๔)												
พนักงานส่วนตำบล												
๒๓	นายอารีพิน ลำคัม	ปริญญาตรี	๓๓๓-๓-๐๔-๒๑๐๒-๐๐๑	ผู้อำนวยการกองคลัง (นักบริหารงานการคลัง)	ต้น	๓๓๓-๓-๐๔-๒๑๐๒-๐๐๑	ผู้อำนวยการกองคลัง (นักบริหารงานการคลัง)	ต้น	๔๑๖,๑๖๐ (๓๔,๖๘๐*๑๒)	๔๑,๐๐๐ (๓,๕๐๐*๑๒)	-	๔๕๗,๑๖๐
๒๓	ว่าง	-	๓๓๓-๓-๐๔-๓๒๐๕-๐๐๑	นักวิชาการพัสดุ	ปก/ชก	๓๓๓-๓-๐๔-๓๒๐๕-๐๐๑	นักวิชาการพัสดุ	ปก/ชก	๓๕๕,๓๒๐ (ค่ากลางเงินเดือน)	-	-	๓๕๕,๓๒๐ ว่างเดิม
๒๔	-	-	๓๓๓-๓-๐๔-๓๒๐๑-๐๐๑	นักวิชาการเงินและบัญชี	ปก/ชก	๓๓๓-๓-๐๔-๓๒๐๑-๐๐๑	นักวิชาการเงินและบัญชี	ปก/ชก	๓๕๕,๓๒๐ (ค่ากลางเงินเดือน)	-	-	๓๕๕,๓๒๐ กำหนดเพิ่ม
๒๕	ว่าง	-	๓๓๓-๓-๐๔-๔๒๐๑-๐๐๑	เจ้าพนักงานการเงิน และบัญชี	ปง/ชง	๓๓๓-๓-๐๔-๔๒๐๑-๐๐๑	เจ้าพนักงานการเงิน และบัญชี	ปง/ชง	๒๙๗,๔๐๐ (ค่ากลางเงินเดือน)	-	-	๒๙๗,๔๐๐ ว่างเดิม
๒๖	นางยามิละห์ เจ๊ะอาลี	ปวส.	๓๓๓-๓-๐๔-๔๒๐๓-๐๐๑	เจ้าพนักงานพัสดุ	ปง.	๓๓๓-๓-๐๔-๔๒๐๓-๐๐๑	เจ้าพนักงานพัสดุ	ปง.	๒๓๐,๘๔๐ (๑๗,๕๗๐*๑๒)	-	-	๒๓๐,๘๔๐
๒๗	นายอาลีฟ สาหิง	ปวช.	๓๓๓-๓-๐๔-๔๒๐๔-๐๐๑	เจ้าพนักงานจัดเก็บรายได้	ปง.	๓๓๓-๓-๐๔-๔๒๐๔-๐๐๑	เจ้าพนักงานจัดเก็บรายได้	ปง.	๑๖๕,๑๒๐ (๑๓,๓๖๐*๑๒)	-	-	๑๖๕,๑๒๐
พนักงานจ้างตามภารกิจ												
๒๘	นายอิสมะแอ แวนาวามิ (บัญชีคอมพิวเตอร์)	บธ.บ.	ภ ๐๔-๐๐๑	ผู้ช่วยเจ้าพนักงาน การเงินและบัญชี	-	ภ ๐๔-๐๐๑	ผู้ช่วยเจ้าพนักงานการเงิน และบัญชี	-	๓๖๑,๖๔๐ (๑๓,๔๗๐*๑๒)	-	-	๓๖๑,๖๔๐
๒๙	นางสาวนุศรา ฮอดทอง (สาขาการจัดการทั่วไป)	บธ.บ.	ภ ๐๔-๐๐๒	ผู้ช่วยเจ้าพนักงานพัสดุ	-	ภ ๐๔-๐๐๒	ผู้ช่วยเจ้าพนักงานพัสดุ	-	๓๖๕,๒๔๐ (๑๓,๓๗๐*๑๒)	-	-	๓๖๕,๒๔๐

ที่	ชื่อ-สกุล	คุณวุฒิ	กรอบศรเก่าเดิม			กรอบศรทำสิ่งใหม่			เงินเดือน			หมายเหตุ
			เลขที่ตำแหน่ง	ตำแหน่ง	ระดับ	เลขที่ตำแหน่ง	ตำแหน่ง	ระดับ	เงินเดือน	เงินประจำ	เงินเพิ่มอื่นๆ	
										ตำแหน่ง	เงินค่าตอบแทน	
พนักงานจ้างทั่วไป												
๓๐	นายอดิษฐ์ ทุยง	ปริญญาตรี	จ ๐๕-๐๐๑	คนงาน	-	จ ๐๕-๐๐๑	คนงาน	-	๑๐๘,๐๐๐ (๙,๐๐๐*๑๒)	-	-	๑๐๘,๐๐๐
๓๑	น.ส.ศวันปาติมา เสนออุดม	อนุปริญญา	จ ๐๕-๐๐๒	คนงาน	-	จ ๐๑-๐๐๒	คนงาน	-	๑๐๘,๐๐๐ (๙,๐๐๐*๑๒)	-	-	๑๐๘,๐๐๐
กองช่าง (๑๕)												
พนักงานส่วนตำบล												
๓๒	นายอัมรอน มูซอ	วศ.บ. (วิศวกรรมโยธา)	๓๑-๓-๐๕-๒๑๐๓-๐๐๑	ผู้อำนวยการกองช่าง (นักบริหารงานช่าง)	ต้น	๓๑-๓-๐๕-๒๑๐๓-๐๐๑	ผู้อำนวยการกองช่าง (นักบริหารงานช่าง)	ต้น	๕๙๐,๘๐๐ (๕๐,๙๐๐*๑๒)	๕๖,๐๐๐ (๓,๕๐๐*๑๒)	-	๕๙๖,๘๐๐
๓๓	ว่าง	-	๓๑-๓-๐๕-๓๗๐๑-๐๐๑	วิศวกรโยธา	ปก/ชก	๓๑-๓-๐๕-๓๗๐๑-๐๐๑	วิศวกรโยธา	ปก/ชก	๓๕๕,๓๒๐ (ค่ากลางเงินเดือน)	-	-	๓๕๕,๓๒๐ (ว่างเต็ม)
๓๔	ว่าง	-	๓๑-๓-๐๕-๔๗๐๑-๐๐๑	นายช่างโยธา	ปจ/ชง	๓๑-๓-๐๕-๔๗๐๑-๐๐๑	นายช่างโยธา	ปจ/ชง	๒๙๗,๙๐๐ (ค่ากลางเงินเดือน)	-	-	๒๙๗,๙๐๐ (ว่างเต็ม)
๓๕	ว่าง	-	๓๑-๓-๐๕-๔๗๐๖-๐๐๑	นายช่างไฟฟ้า	ปจ./ชง	๓๑-๓-๐๕-๔๗๐๖-๐๐๑	นายช่างไฟฟ้า	ปจ./ชง	๒๙๗,๙๐๐ (ค่ากลางเงินเดือน)	-	-	๒๙๗,๙๐๐ (ว่างเต็ม)
พนักงานจ้างตามภารกิจ												
๓๖	นางอนิษฐ์ สานละ	ปริญญาตรี	ภ ๐๕-๐๐๑	ผู้ช่วยเจ้าพนักงานธุรการ	-	ภ ๐๕-๐๐๑	ผู้ช่วยเจ้าพนักงานธุรการ	-	๑๗๕,๙๒๐ (๑๔,๖๖๐*๑๒)	-	-	๑๗๕,๙๒๐
พนักงานจ้างทั่วไป												
๓๗	นายศรีณีย์ กาชอ	ปวส. (สาขาโยธา)	จ ๐๕-๐๐๑	คนงาน	-	จ ๐๕-๐๐๑	คนงาน	-	๑๐๘,๐๐๐ (๙,๐๐๐*๑๒)	-	-	๑๐๘,๐๐๐
๓๘	นายทอละ ยาโกะ	ม.๖	จ ๐๕-๐๐๒	คนงาน	-	จ ๐๕-๐๐๒	คนงาน	-	๑๐๘,๐๐๐ (๙,๐๐๐*๑๒)	-	-	๑๐๘,๐๐๐

ที่	ชื่อ-สกุล	คุณวุฒิ	กรอบอัตราจ้างเดิม			กรอบอัตราจ้างใหม่			เงินเดือน			รวมยอด
			เลขที่ตำแหน่ง	ตำแหน่ง	ระดับ	เลขที่ตำแหน่ง	ตำแหน่ง	ระดับ	เงินเดือน	เงินประจำตำแหน่ง	เงินเพิ่มอื่นๆ/เงินค่าตอบแทน	
๓๙	นายมะลิเป็ง คือระ	ม.๖	จ ๐๕-๐๐๓	คนงาน	-	จ ๐๕-๐๐๓	คนงาน	-	๓๐๘,๐๐๐ (๙,๐๐๐*๑๒)	-	-	๓๐๘,๐๐๐
หน่วยตรวจสอบภายใน (๑๒)												
๔๐	ว่าง	-	๓๑-๓-๑๒-๓๒๐๕-๐๐๑	นักวิชาการตรวจสอบภายใน	ปก./ชก.	๓๑-๓-๑๒-๓๒๐๕-๐๐๑	นักวิชาการตรวจสอบภายใน	ปก./ชก.	๓๕,๕,๓๒๐ (ค่ากลางเงินเดือน)	-	-	๓๕,๕,๓๒๐ (ว่างเต็ม)